

Disney

BITZEE



COMPLETA LA STELLA DEI
DESIDERI PER ATTIRARE
NUOVI PERSONAGGI DISNEY!

LEGGENDARIO



Minnie



Olaf



Stitch

RARO



Topolino



Saetta McQueen



Sulley



Alieno



Nemo



Remy



Wall-E

COMUNE



Paperino



Paperina



Pippo



Sven



Sven



Flounder



Sebastian



Simba



Pumbaa



Timon



Dory



Mike



Dug



Lumière



Chicco



Pua



Hei Hei



Abu



Marie



Pascal

<http://play.bitzee.com>

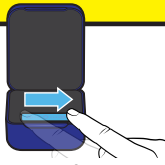
Informazioni sui brevetti: patents.spinmaster.com. © TM e ©2024 Spin Master Ltd. Tutti i diritti riservati.



1

PER INIZIARE

1

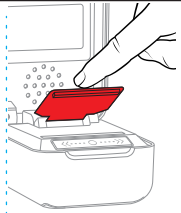


ESCI DALLA MODALITÀ DI PROVA:
scorri una volta da sinistra a destra.

2



GUARDA:
il tuo Bitzee è pronto a conoscerti.



ATTENZIONE: non premere con forza, afferrare o tirare il display flessibile. Tocca il display solo delicatamente dall'alto.

2

TUTORIAL: IMPARA A GIOCARE

Impara a giocare con Bitzee seguendo il tutorial sullo schermo.



TOCCA (SOLO DALL'ALTO)
Tocca il bordo superiore del display flessibile per interagire con il tuo Bitzee!



INCLINA
(a sinistra o a destra)



INCLINA
(indietro o avanti)



SCUOTI
Scuoti il tuo Bitzee.



SOLLEVA
(rapidamente)



SCORRI SULLA BARRA
Fai scorrere il dito sulla barra per accedere al menu principale.



NAVIGA
Scorri finché non visualizzi l'icona Momenti dei film.



SELEZIONA
Tocca l'icona Momenti dei film per riprodurre la scena di film preferita del tuo personaggio Disney!



Completa le fasi del tutorial! Una volta terminato il tutorial, puoi giocare!

3

GIOCARE CON BITZEE

Gioca con il tuo Bitzee interagendo con il personaggio.



INTERAGISCI:
utilizza le azioni imparate nel tutorial per fare in modo che il tuo Bitzee sia felice e riempire il Misuratore a stella.



ESPRIMI UN DESIDERIO:
aiuta il tuo Bitzee a guadagnare più Stelle dei desideri completando i "messaggi di bisogno". Usa la Stella dei desideri per attirare un nuovo Bitzee!



COLLEZIONA E GIOCA:
scopri tutti i 30 Bitzee e sblocca i momenti dei film di tutti i tuoi personaggi Disney preferiti!

⚠ AVVERTENZA: LUCI LAMPEGGIANTI - Vedere le istruzioni.

4



MENU PRINCIPALE

Quando giochi con un Bitzee, **SCORRI** per accedere al menu principale. Tocca il display flessibile per selezionare un'opzione del menu.



MOMENTI DEI FILM
Tocca per vedere i personaggi che interpretano la loro scena preferita.



GIOCHI
Ogni Bitzee raro o leggendario ha un gioco speciale. Tocca per giocare!



MISURATORE A STELLA
Scopri quanto manca per ottenere una nuova Stella dei desideri.



IMPOSTAZIONI
Tocca per accedere al menu Impostazioni.



LIBRO DEI DESIDERI
Tocca per aprire. Scorri per visualizzare tutte le Stelle dei desideri disponibili. Tocca una stella per attirare un nuovo personaggio Disney.



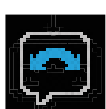
TEATRO
Tocca per aprire. Scorri i Bitzee. Tocca per selezionare un Bitzee.

5



MESSAGGI DI BISOGNO

Bitzee invierà un messaggio se ha bisogno di qualcosa. Non ignorarlo, altrimenti potresti perdere un personaggio Disney! Tocca sul messaggio per occuparti del problema o scorri con il dito per ignorarlo.



TOCCA:
quando visualizzi questo simbolo, tocca la parte superiore di Bitzee.

SCORRI:
quando visualizzi questo simbolo, fai scorrere il dito sulla barra.

SCUOTI:
quando visualizzi questo simbolo, scuoti il Bitzee.

INCLINA:
quando visualizzi questo simbolo, inclina il Bitzee a sinistra e a destra.

MESSAGGI IGNORATI

I messaggi ignorati sono rappresentati da punti esclamativi rossi sopra il personaggio che ha espresso un bisogno. Se ignori troppi messaggi di bisogno, il tuo Bitzee scapperà via! Puoi attirarlo nuovamente utilizzando la sua Stella dei desideri.

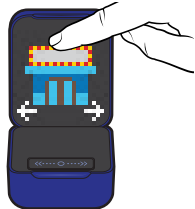


6

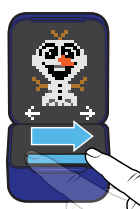
VISUALIZZA LA COLLEZIONE



Gioca con uno dei Bitzee che hai collezionato scorrendo per accedere al menu principale.



Scorri fino all'icona Teatro e tocca per selezionarla.



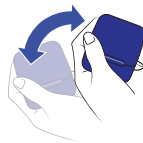
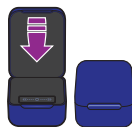
Scorri per vedere i Bitzee disponibili.



Tocca un Bitzee per giocare.

7

COLLEZIONA ALTRI BITZEE



Per attirare un nuovo Bitzee, scorri il menu principale fino ad arrivare al Libro dei desideri. Se possiedi delle Stelle dei desideri, tocca il Libro dei desideri per aprirlo e vedere le stelle a tua disposizione.

Scorri le stelle. Tocca una stella per attirare un nuovo Bitzee.

Chiudi la capsula e falla ondeggiare nell'aria. Quando senti il suono stellare, saprai che è disponibile un nuovo Bitzee.

Riapri la capsula per scoprire il personaggio Disney.



Colleziona tutti e 30 i Bitzee!

8

GIOCHI DEI BITZEE RARI/LEGGENDARI



Ogni Bitzee raro e leggendario ha un suo gioco. Cerca una stella gialla!



Scorri per accedere al menu principale. Scorri fino all'icona Giochi.

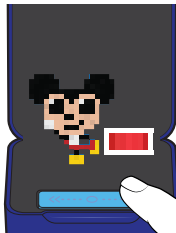


Tocca l'icona Giochi per giocare.



OLAF

- Tocca la barra di scorrimento per lanciare palle di neve attraverso il bersaglio e aiuta Olaf a costruire una scultura di neve.



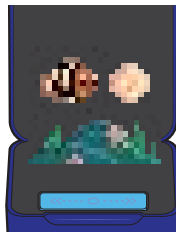
TOPOLINO

- Tocca la barra di scorrimento a sinistra, al centro o a destra per acchiappare le note che cadono e far mantenere il ritmo a Topolino.



ALIENO

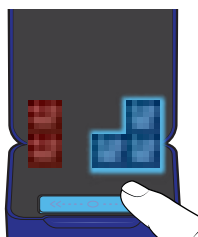
- Tocca la barra di scorrimento per abbassare la tenaglia e afferrare gli alieni, ma non prendere le palline!



NEMO

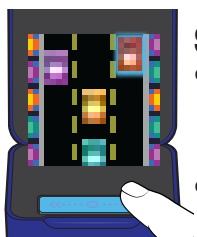
- Aiuta Nemo a mangiare gli snack tondi.
- Evita gli ostacoli toccando la barra di scorrimento per nuotare verso l'alto e rilasciandola per nuotare verso il basso.

GIOCHI DEI BITZEE RARI/LEGGENDARI



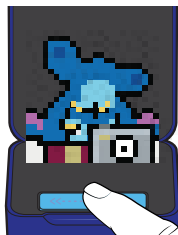
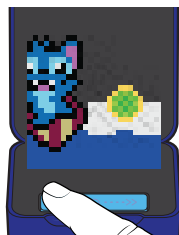
WALL-E

- Tocca la barra di scorrimento per spostare le casse che cadono in gruppi dello stesso colore.
- Ottieni punti posizionandone 3 uguali nello stesso gruppo.



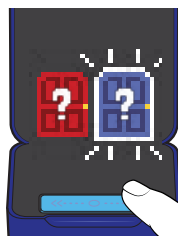
SAETTA MCQUEEN

- Tocca il lato sinistro o destro della barra di scorrimento per cambiare corsia e aiutare Saetta McQueen a evitare le auto.
- Tocca il centro della barra di scorrimento per saltare!



STITCH

- Tocca il lato sinistro o destro della barra di scorrimento per spostare la tavola da surf e aiutare Stitch a evitare gli oggetti.
- Tocca il centro per fare un'acrobazia ogni volta che vedi la macchina fotografica.



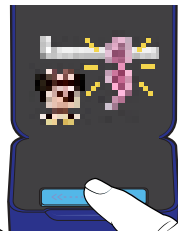
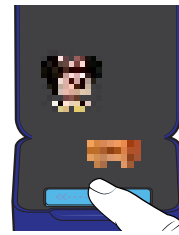
SULLEY

- Aiuta Sulley a inseguire Boo! Ricorda l'ordine delle porte che attraversa.
- Sceglile nello stesso ordine toccando il lato destro o sinistro della barra di scorrimento.



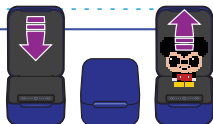
REMY

- Ricorda l'ordine degli ingredienti della ricetta.
- Poi selezionali toccando la barra di scorrimento al di sotto dell'opzione corretta.



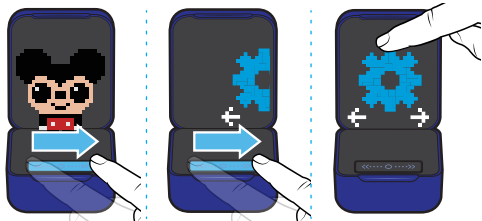
MINNIE

- Aiuta Minnie a fare shopping al centro commerciale. Tocca la barra di scorrimento per saltare oltre gli ostacoli e afferrare gli articoli lampeggianti. Evita le grucce!



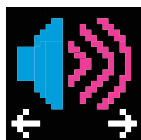
Per uscire da un gioco in qualsiasi momento, chiudi la capsula e riapri.

MENU IMPOSTAZIONI



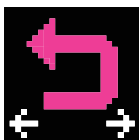
Scorri il menu principale fino a visualizzare l'icona Impostazioni.
Tocca l'icona per selezionare.

VOLUME



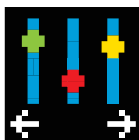
Tocca per modificare il volume.

INDIETRO



Tocca l'icona Indietro per uscire dal menu.

REGOLAZIONE DELLO SCHERMO



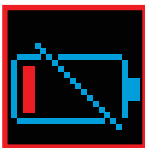
Tocca e tieni premuto il centro della barra di scorrimento per 2 secondi per accedere alla regolazione dello schermo. Tocca il lato destro della barra di scorrimento per spostare l'immagine verso l'alto. Tocca il lato sinistro della barra di scorrimento per spostare l'immagine verso il basso. Scuoti per ripristinare le impostazioni predefinite. Tocca il display flessibile per confermare.

RIPRISTINO DI BITZEE



Tieni la custodia Bitzee in piano e ben dritta. Quindi tocca e tieni premuta la barra di scorrimento per avviare il conto alla rovescia. Non sollevare il dito prima che finisca il conto alla rovescia e senti il segnale acustico di avviso. Il tuo Bitzee è ora ripristinato alle impostazioni della modalità demo in negozio.

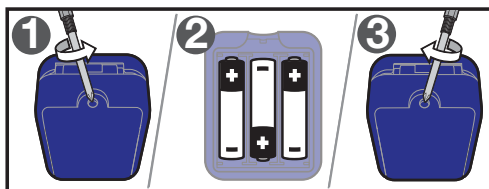
⚠ ATTENZIONE:
QUESTA AZIONE CAUSA
UN RIPRISTINO DELLE
IMPOSTAZIONI DI
FABBRICA E CANCELLA
TUTTA LA CRONOLOGIA
DI GIOCO ESISTENTE



SOSTITUZIONE DELLE PILE

AVVISO PILE SCARICHE

PRIMA DI SOSTITUIRE LE PILE, CHIUDERE LA CAPSULA PER EVITARE DI PERDERE I PROGRESSI.



1. Aprire lo scomparto pile con un cacciavite.
2. Se sono presenti pile usate, rimuoverle dall'unità sollevandole da un'estremità. **NON** usare oggetti metallici o appuntiti per rimuovere o installare le pile. Inserire le pile nuove con le polarità (+/-) direzionate come indicato.
3. Richiudere correttamente lo scomparto pile. Eliminare e/o riciclare le pile secondo quanto previsto dalle normative locali vigenti. Nota: le pile incluse sono a puro scopo dimostrativo e devono essere sostituite per un funzionamento ottimale. Prima di sostituire le pile, chiudere la capsula per evitare di perdere i progressi.

⚠ AVVERTENZA: questo giocattolo emette luci intermittenti che possono provocare crisi epilettiche negli individui sensibili. Per ridurre tale rischio, giocare in una stanza ben illuminata e non far lampeggiare le luci direttamente negli occhi.

⚠ AVVERTENZA: questo giocattolo contiene calamite interne. Se inalate o ingerite, le calamite possono attaccarsi tra loro o ad altri oggetti metallici e provocare infortuni gravi o fatali. Tenere lontano da dispositivi elettronici e medici.

⚠ AVVERTENZA: RISCHIO DI SOFFOCAMENTO – Pezzi piccoli. Non adatto a bambini di età inferiore a tre anni.



Spin Master Ltd., 225 King Street West, Toronto ON M5V 3M2 Canada
Spin Master Inc., PMB #10053, 300 International Drive, Suite 100, Williamsville, NY 14221
Spin Master International B.V., Kingsfordweg 151, 1043 GR Amsterdam, NL
Spin Master Australia Pty Ltd, Level 9, 205 Pacific Hwy, St Leonards, NSW 2065; ☎1800 316 982
Spin Master Toys UK Ltd, Boston House, Boston Drive, Bourne End, Buckinghamshire, SL8 5YS, UK

Informazioni sui brevetti/patents.spinmaster.com
TM e ©2024 Spin Master Ltd. Tutti i diritti riservati.

PRODOTTO IN CINA

T2801_0001_20147054_GML_IS_R1_Disney_Italian

©Disney
©Disney/Pixar
www.disney.com

